

MINISTERO DELLE INFRASTRUTTURE E DEI TRASPORTI
Proveditorato Interregionale Opere Pubbliche Sicilia e Calabria

REGIONE SICILIA
COMUNE DI SAN GIOVANNI LA PUNTA
Provincia di Catania

PROGETTO ESECUTIVO DEI LAVORI URGENTI FINALIZZATI ALLA MESSA
IN SICUREZZA, ALLA PREVENZIONE E RIDUZIONE DEL RISCHIO CONNESSO
ALLA VULNERABILITA' DEGLI ELEMENTI, ANCHE NON STRUTTURALI,
DELL'EDIFICIO SCOLASTICO CIRCOLO DIDATTICO STATALE "GIOVANNI
FALCONE" PLESSO DI VIA PISA - PIAZZA GIOVANNI XXIII

Aggiornamento Nuovo Prezzario Unico Regionale per i Lavori Pubblici
Decreto 27/02/2013 - GURS N°13 del 15/03/2013

ELENCO ALLEGATI:

- RELAZIONE GENERALE
- RELAZIONE SPECIALISTICA IMPIANTO ANTINCENDIO
- ELABORATI GRAFICI
 - PLANIMETRIA GENERALE
 - PIANTA PIANO TERRA IMPIANTO ANTINCENDIO E PARTICOLARI VASCA
 - PIANTA PIANO PRIMO IMPIANTO ANTINCENDIO
- ESECUTIVI STRUTTURALI VASCA INTERRATA ANTINCENDIO (Calcoli esecutivi approvati dal Genio Civile di Catania in data 11/12/2012 Pos. n.105667)
- PIANO DI MANUTENZIONE
- PIANO DI SICUREZZA E DI COORDINAMENTO
- COMPUTO METRICO ESTIMATIVO E QUADRO ECONOMICO
- CRONOGRAMMA
- ELENCO DEI PREZZI UNITARI
- ANALISI DEI PREZZI UNITARI
- QUADRO DELL'INCIDENZA PERCENTUALE DELLA QUANTITA' DI MANODOPERA
- SCHEMA DI CONTRATTO E CAPITOLATO SPECIALE D'APPALTO

SAN GIOVANNI LA PUNTA, _____

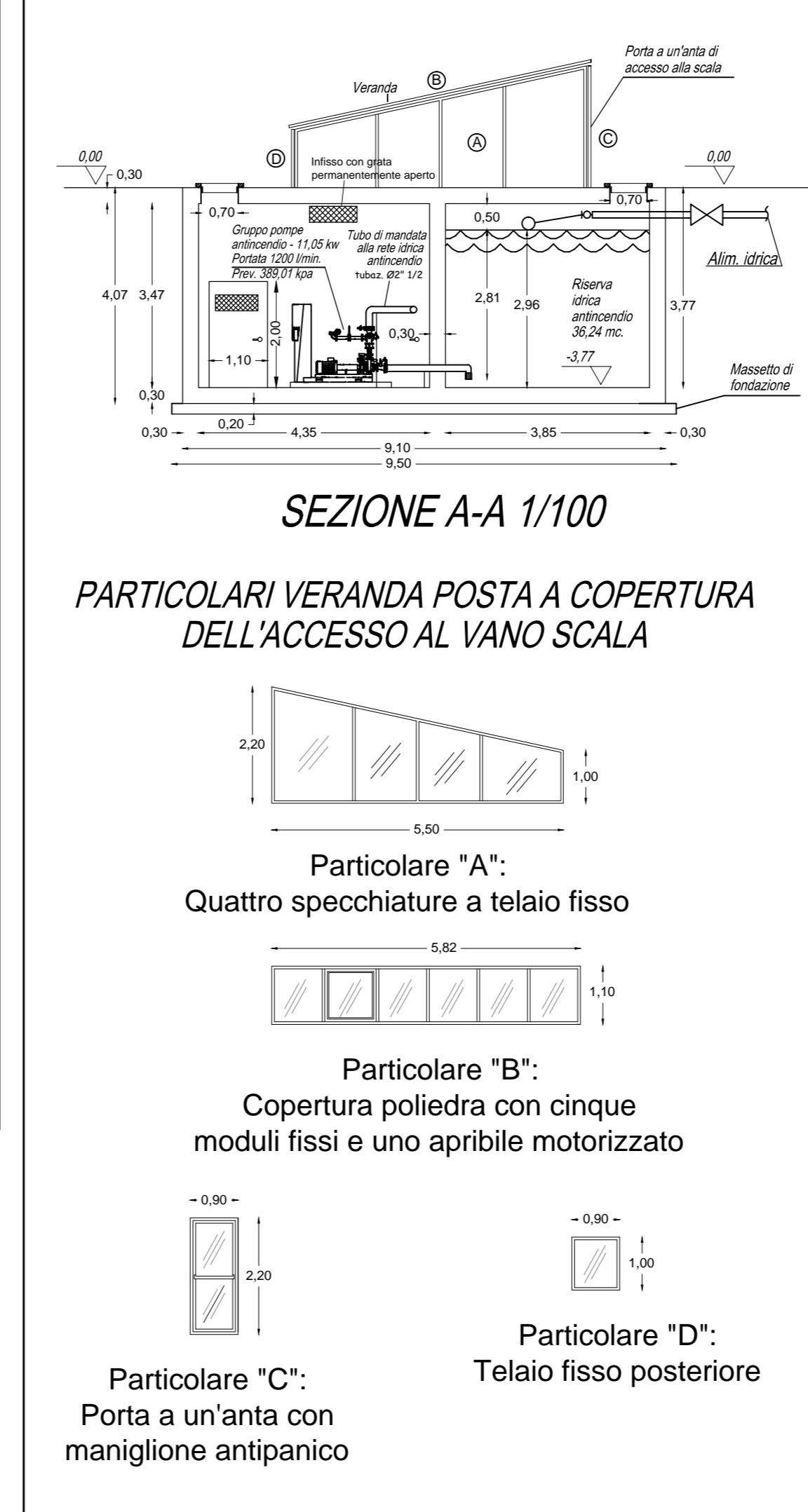
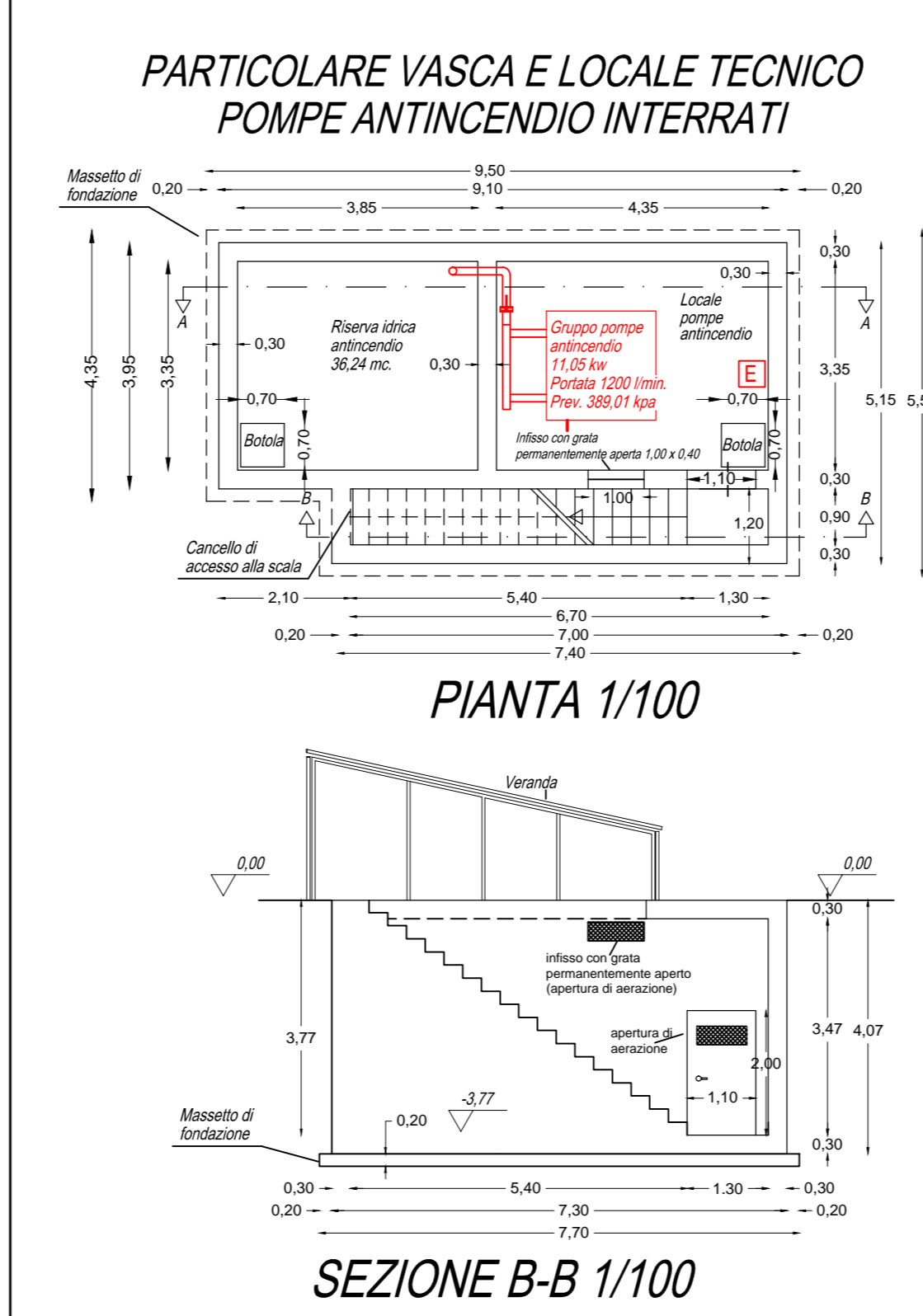
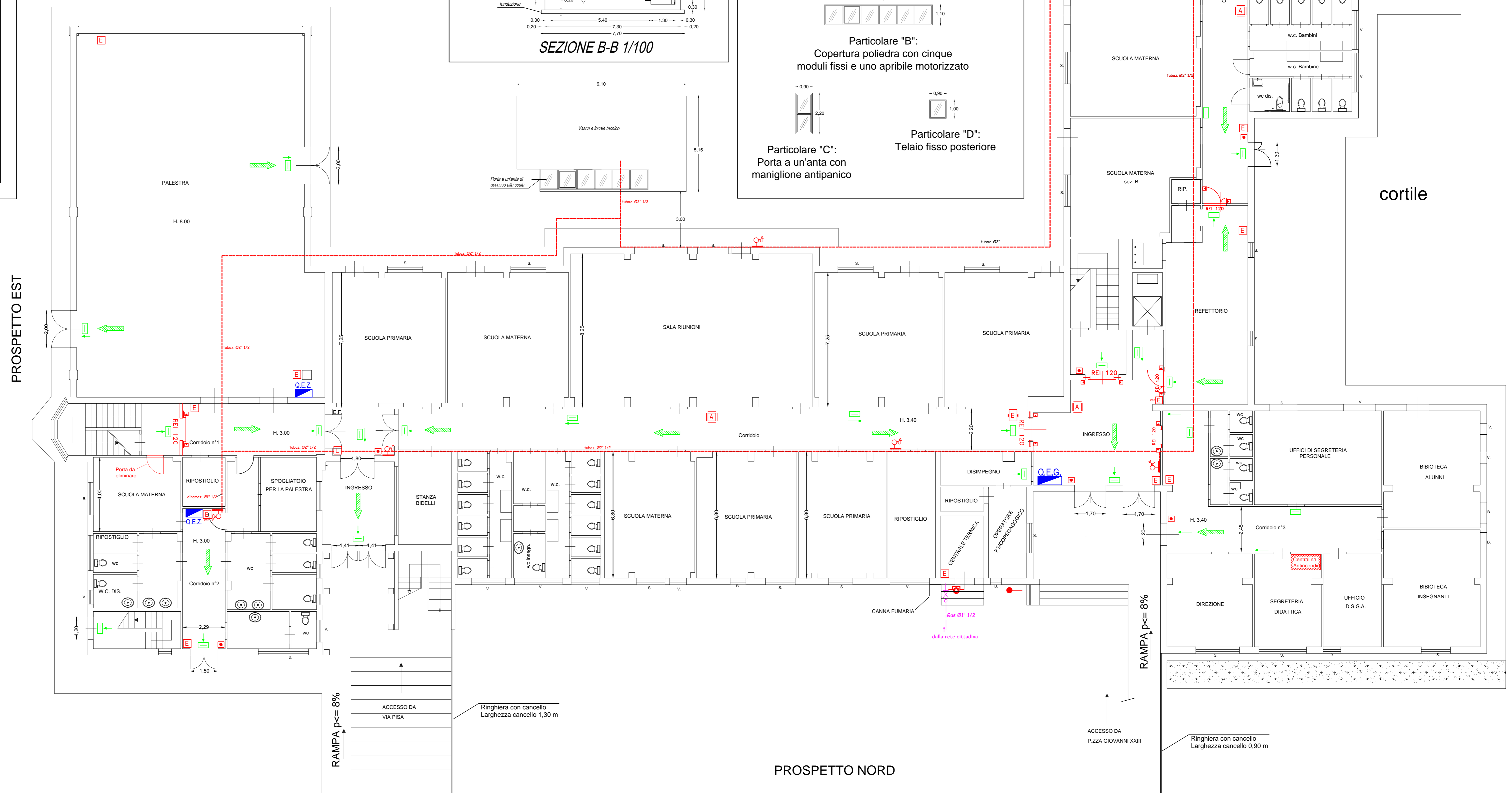
IL PROGETTISTA
Dott. Ing. Anna Rita Paradiso

L.P. 4417



PIANTA PIANO TERRA

scala 1:100



LEGENDA

- Q.E.G. QUADRO ELETTRICO GENERALE
- Q.E.P. QUADRO ELETTRICO DI PIANO
- Q.E.Z. QUADRO ELETTRICO DI ZONA
- A.A. ALLARME ANTINCENDIO IN SCATOLA FRANGIVETRO
- I.S. ILLUMINAZIONE DI SICUREZZA
- S.S. SEGNALETICA DI SICUREZZA
- E.1 ESTINTORE A POLVERI E 34A/4BC
- E.2 ESTINTORE A CO2
- A.I. ALLARME INCENDIO (acustico-vivivo)
- C.A. CENTRALINA ANTINCENDIO
- R.P. ELETTROMAGNETE PER PORTA RESISTENTE AL FUOCO REI 120
- P.S. PULSANTE DI SGANCIO ELETTRICO IN SCATOLA FRANGIVETRO
- V.I. VALVOLA DI intercettazione COMBUSTIBILE
- R.G. RETE GAS Tubazione zincata
- E.C. ESTINTORE CARRELLATO
- P.O. PERCORSO DI USCITA ORIZZONTALE
- P.B. PERCORSO DI USCITA VERSO IL BASSO
- P.A. PERCORSO DI USCITA VERSO L'ALTO
- R.120 PORTA RESISTENTE AL FUOCO REI 120
- U.45 IDRANTE UN45
- M.P. ATTACCO MOTOPOMPA VV.F. UN70
- R.A. RETE ANTINCENDIO Tubazione zincata
- C.M. COLONNA MONTANTE
- V. INFISSO CON APERTURA A VASISTAS
- B. INFISSO CON APERTURA A BANDIERA
- S. INFISSO CON APERTURA SCORREVOLE